

旅客トイレ用トイレブース

◆指つめ防止トイレブース



商品名：ゆびテクト

表面材：メラミンソリッド板13.0mm

笠木：ステンレスHL仕上げ

巾木：ステンレスHL仕上げ

金物：打掛回転錠

ヒンジ：丁番型グレビティーヒンジ

エッジ：アルミ押し出し型材

扉：ゆび詰め防止扉8.0mm

旅客トイレ用トイレブース

◆消臭メラミンブース



商品名：信越パブリック消臭タイプ

表面材：メラミン化粧板（消臭メラミン）

パネル厚：20mm

笠木：ステンレスHL仕上げ

巾木：ステンレスHL仕上げ

金物：打掛回転錠

ヒンジ：丁番型グレビティーヒンジ

小口：ローカンテクト仕上げ

エッジ：アルミ押し出し型材

①消臭メラミントイレブース+消臭セラールで臭いを大幅低減

セラール・メラミン消臭タイプのモニタリング施工に関して

■モニタリングの趣旨

JR赤羽駅北口トイレに施工した「セラール・メラミン消臭タイプ」の消臭効果確認として、施工直後の施工現場の臭気をサンプリングし、においの強さの変化を評価しました。

本データは赤羽駅北口旅客便所の測定データです。

■施工箇所

【施工時期(改修)】

2018年12月

【測定時期】

1回目:2018年12月4日 10:00~

2回目:2019年1月11日 9:00~

3回目:2019年4月17日 11:00~

【場所】

JR駅 赤羽駅 北口トイレ

【部位】

トイレ壁面:FDK6000ZMN

トイレブース:DJ-2054KR、DJ-465KR

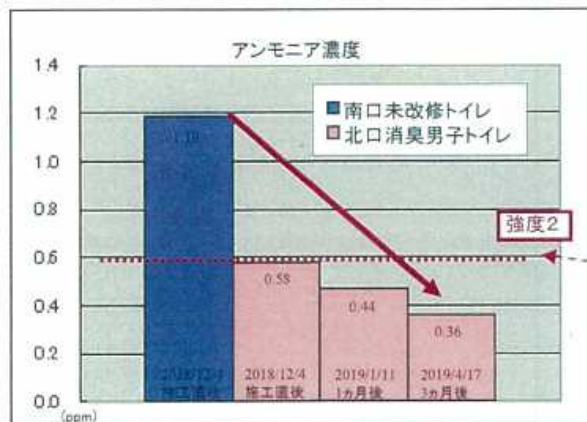
施工面積:263m² トイレ空間容積:273m³

施工面積/トイレ空間体積:0.96m⁻¹



■吸光度によるアンモニアの測定結果

悪臭防止法で定められているアンモニア濃度の測定方法に基づいて試験を実施しました。本試験は分析対象をアンモニアに絞り込んでいるため、排泄臭成分であるアンモニアの正確な濃度がわかります。



レベル	においの程度	アンモニア濃度
臭気強度5	強烈なおい	約40.0ppm
臭気強度4	強いにおい	約10.0ppm
臭気強度3	楽に感知できるにおい	約2.0ppm
臭気強度2	何のおいかわかる弱いにおい	約0.6ppm
臭気強度1	やっと感知できるにおい	約0.1ppm

(出展:環境省賞 臭気対策行政ガイドブック)

※結果は測定値であり、保証値ではありません

施工3ヵ月後の臭気調査でも、トイレ内が臭気強度2以下まで低減しており、消臭セラールの効果を確認できました。

旅客トイレ用トイレブース

◆不燃トイレブース(緊急時外開き対応扉仕様)



商品名: 信越不燃ブース 42mm厚

表面材: メラミン不燃化粧板3.0t

パネル枠材: アルミ押出型材2.0t

補強材: ガルバリウム鋼板1.6t

芯材: フェノール樹脂不燃板
※35mm不燃板

エッジ: アルミ押し出し型材
※緊急時外開き対応

巾木: ステンレスHL仕上げ1.0mm

金物: 信越パブリック仕様
※緊急時外開き対応戸当り共

旅客トイレ用トイレブース

◆狭小スペース用2連引戸ブース



【不燃パネル仕様 42mm厚】

表面材：メラミン不燃化粧板3.0t

パネル枠材：アルミ押出型材2.0t

補強材：ガルバリウム鋼板1.6t

芯材：フェノール樹脂不燃板
※35mm不燃板

エッジ：アルミ押し出し型材
※緊急時外開き対応

巾木：ステンレスHL仕上げ1.0mm

金物：信越パブリック仕様
※緊急時外開き対応戸当り共

旅客トイレ用 ◆洋便器ライニング



チャームボックス

商品名: 信越洋便器ライニング

天板: アクリル系人工大理石

パネル厚: メラミン系パネル(13t・20t)

フレーム: 亜鉛メッキ角パイプ(25*25*1.6)

巾木: ステンレスHL仕上げ

【オプション】

埋込型チャームボックス: 信越スリム型

巾木換気: ステンレスチャンバー

※衛生器具・金物・配管工事は別途です。

旅客トイレ用

◆小便器ライニング



商品名: 信越小便器ライニング

天板: アクリル系人工大理石

パネル厚: メラミン系パネル(13t・20t)

フレーム: 亜鉛メッキ角パイプ(25*25*1.6)

巾木: ステンレスHL仕上げ

【オプション】

埋込型チャームボックス: 信越スリム型

巾木換気: ステンレスチャンバー

※衛生器具・金物・配管工事は別途です。

旅客トイレ用

◆洗面器ライニング(オートソープタンク収納可能)



商品名: 信越小便器ライニング

天板: アクリル系人工大理石

パネル厚: メラミン系パネル(13t・20t)

フレーム: 亜鉛メッキ角パイプ(25*25*1.6)

巾木: ステンレスHL仕上げ

【オプション】

●オートソープタンク収納引き出し

※衛生器具・金物・配管工事は別途です。

旅客トイレ用

◆バリアフリースイレライニング



商品名: 信越バリアフリースイレライニング

天板: アクリル系人工大理石

パネル厚: メラミン系パネル(13t・20t)

フレーム: 亜鉛メッキ角パイプ(25*25*1.6)

巾木: ステンレスHL仕上げ

※衛生器具・金物・配管工事は別途です。